

## Pedoman Penulisan Artikel Jurnal Mahasiswa

(Jumlah Halaman Artikel 8 halaman. Ukuran kertas A4, dengan margin: kiri 4cm, kanan 2.5cm, Atas 3cm dan bawah 2.5cm.)

### Judul Menggunakan Times New Roman (14) Tidak Lebih Dari (15 Kata), Spasi 1.5, Bold, Center

Penulis Pertama, Penulis Kedua, Penulis Ketiga  
penulis@gmail.com (10 pt italic)  
(kosong satu spasi tunggal, 10 pt)  
Fakultas Ilmu Komunikasi Universitas Tarumanagara  
(kosong satu spasi tunggal, 10 pt)

} Times New Roman 10,  
center, spasi single

#### **Abstract** (11 pt, bold)

(kosong satu spasi tunggal, 11 pt)

Abstract should be written in English. The abstract is written with Times New Roman font size 11, italic, and single spacing. The abstract is summarize the content of the paper, including background, problem/the aim of the research, concept/theory, research method, the results and discussion, and the conclusions of the paper. The abstract should be 150 words - 200 words.

(kosong satu spasi tunggal, 11 pt)

**Keywords:** up to 3 – 5 keywords in English (11 pt, italics)

} **1x single line spacing**

#### **Abstrak** (times new roman, 11 pt, bold)

(kosong satu spasi tunggal, 11 pt)

Abstrak ditulis dalam bahasa Indonesia, ukuran huruf 11 poin, Times News Roman, spasi single. Merupakan ringkasan keseluruhan penelitian yang meliputi latar belakang, permasalahan/tujuan, konsep/teori, metode, hasil dan pembahasan, simpulan dalam bentuk singkat dan jelas. Jumlah kata dalam abstrak minimal 150 kata dan maksimal 200 kata.

(kosong satu spasi tunggal, 11 pt)

**Kata Kunci:** Terdiri dari 3 – 5 Kata yang merupakan konsep utama yang mewakili artikel

(kosong satu spasi tunggal, 11 pt)

#### **1. Pendahuluan** (Times News Roman 12 poin, bold, spasi 1)

(kosong satu spasi 1, 12pt)

Pendahuluan ditulis menggunakan tipe huruf Times New Roman ukuran 12 pt, dengan spasi 1. Pendahuluan berisi alasan melakukan penelitian atau latar belakang dari penelitian, rumusan masalah dalam penelitian, hipotesis (kalau ada), tujuan penelitian. Serta tinjauan teoritis atau kajian pustaka yang dibuat menjadi rangkaian keunikan dari penelitian (*state of the arts*).

(kosong satu spasi 1, 12 pt)

## 2. Metode Penelitian

(kosong satu spasi 1, 12 pt)

Ditulis menggunakan tipe huruf Times New Roman ukuran, 12 poin, spasi 1. Materi dan metode wajib dijelaskan secara rinci, sehingga menunjukkan bidang peminatan/studi dalam memecahkan masalah penelitian. Prosedur analisis, populasi dan sampel atau narasumber, teknik pengumpulan data, dan teknik analisis data juga perlu dipaparkan.

(kosong satu spasi 1, 12 pt)

## 3. Hasil Temuan dan Diskusi

(kosong satu spasi 1, 12 pt)

Ditulis menggunakan tipe huruf Times New Roman ukuran 12 poin, spasi 1. Hasil penelitian diungkapkan secara jelas dan lugas dengan menggunakan kalimat sederhana. Setelah memaparkan temuan, kemudian dikemukakan hasil diskusi yang terkait dengan konsep teori yang digunakan. Sebaiknya, temuan dilengkapi dengan grafik, tabel, gambar. Berikut ini adalah ketentuan penulisan tabel dan gambar.

Ketentuan tabel (Tidak diperbolehkan tabel dengan bentuk papan catur/ tidak menggunakan garis vertikal, bentuk tabel tidak bergaris pada bagian dalamnya). Tabel center, isi table 11 poin, times new roman, spasi singel. Sumber tabel ditulis dibagian bawah tabel, rata kiri sejajar dengan tabel.

(kosong satu spasi 1, 12 point)

**Tabel 1.** Bentuk Adaptasi Sosial Informan

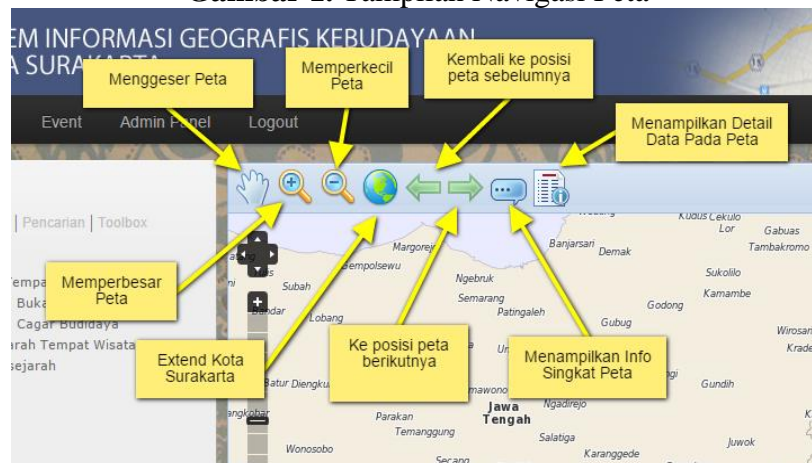
No.	Informan	Bentuk Praktik Sosial						
		A	B	C	D	E	F	G
1.	Informan 1	√	√	√		√	--	--
2.	Informan 2	√	√	√	√	--	--	--
3.	Informan 3	√	--	--	--	√	√	√
4.	Informan 4	√	--	--	--	--	--	--
5.	Informan 5	√	√	√	√	--	--	--
6.	Informan 6	√	√	√	√	--	--	--

Sumber: Dokumentasi Peneliti (2017)

Jarak antara keterangan tabel dengan teks berikutnya adalah 1 spasi ukuran huruf 12 pt

Ketentuan Gambar. Gambar diletakkan di tengah halaman. Keterangan gambar (*caption*) diletakkan di atas gambar, dengan tipe times new roman, 12 poin, spasi 1. Sumber gambar dituliskan dibagian bawah gambar dengan posisi rata kiri sejajar gambar. Untuk bagan atau tabel yang tidak menggunakan *smart art*, harus di *grouping* terlebih dahulu (misalnya bagan struktur organisasi).

**Gambar 1. Tampilan Navigasi Peta**



Sumber: Dokumentasi Peneliti (2017)

Jarak antara keterangan gambar dengan teks berikutnya adalah 1 spasi ukuran huruf 12 pt

#### **4. Simpulan**

(kosong satu spasi 1, 12 pt)

Times New Roman 12 poin, spasi 1. Simpulan adalah jawaban atas perumusan masalah atau tujuan penelitian yang diajukan. Simpulan harus didasari fakta yang ditemukan, serta implikasinya perlu dikemukakan untuk memperjelas manfaat yang dihasilkan.

(kosong satu spasi 1, 12 pt)

#### **5. Ucapan Terima Kasih**

(kosong satu spasi 1, 12 pt)

Ditulis dengan font Times New Roman 12 poin, spasi 1. Ucapan terima kasih berisi mengenai pihak-pihak yang secara langsung memberikan kontribusi dalam penelitian ini, seperti narasumber, pemberi dana, pembimbing, dll. Maksimum penulisan ucapan terima kasih adalah 50 kata.

(kosong satu spasi 1, 12 pt)

#### **6. Daftar Pustaka**

(kosong satu spasi 1, 12 pt)

Daftar pustaka ditulis dalam times new roman, 12 poin, spasi single. Daftar pustaka yang dimuat harus disitasi pada tulisan dengan merujuk pada format APA-style (lihat <http://www.apastyle.org/>). Pustaka yang diacu harus ada dalam daftar pustaka antara **8-10. Dengan ketentuan minimal 1 acuan berasal dari Jurnal Komunikasi Untar** (<https://journal.untar.ac.id/index.php/komunikasi/issue/archive>) dan **1 acuan berasal dari karya ilmiah dosen Untar (google scholar, research gate)**. Acuan harus relevan dan kemutakhiran acuan harus tidak lebih dari sepuluh tahun terakhir. Penulis tidak diperbolehkan mengacu pada Wikipedia, wordpress dan halaman blog yang tidak terpercaya kredibilitasnya. Berikut contoh penulisan daftar pustaka dengan menggunakan format **APA-Style**:

- Berndt, T. J. (2007). Friendship Quality And Social Development. *Current Directions in Psychological Science*, 11, 7-10.
- Soekanto, Soerjono. (2012). *Sosiologi suatu pengantar* (Edisi 7). Jakarta: PT. Raja Grafindo Persada.
- Suhada, A. (2017, April 23). *Jusuf Kalla Buka Acara Pekan Kerukunan Umat Beragama di Manado*. Retrieved Juni 02, 2017, from Tempo Online: <https://nasional.tempo.co/read/news/2017/04/23/078868781/jusuf-kalla-buka-acara-pekan-kerukunan-umat-beragama-di-manado>
- Paramita, S., & Sari, W. P. (2016). Komunikasi Lintas Budaya dalam Menjaga Kerukunan antara Umat Beragama di Kampung Jaton Minahasa. *Jurnal Pekommas*, 1(2), 153-166.
- Samovar, L. A., Porter, R. A., & McDaniel, E. R. (2010). *Komunikasi Lintas Budaya* (7th ed.). Jakarta, Indonesia: Salemba Humanika.
- NTT Pertama, Sulut Peringkat Dua Kerukunan Umat Beragama*. (2017, Januari 05). Retrieved Juni 02, 2017, from Manado Post Online: <http://manadopostonline.com/read/2017/01/05/NTT-Pertama-Sulut-Peringkat-Dua-Kerukunan-Umat-Beragama/19719>
- Purnama, T. J. (2014). Strategi Komunikasi. *Jurnal Komunikasi*, 07,1, 7-10.
- Oktavianti, Roswita. (2012). *Komunikasi Massa Sebuah Pengantar*. Jakarta: Untar Press.